

INVENTAIRE DESCRIPTIF ET ESTIMATIF DES FACULTES
MOBILIERES APPARTENANT A

SAS JMS EVENT

ET SE TROUVANT A

**2, Rue du Chateau
77160 CHENOISE**

LIQUIDATION JUDICIAIRE SIMPLIFIÉE
DE **SAS JMS EVENT**

Dressé par Maître Matthias JAKOBOWICZ, Commissaire-Priseur, 746 rue du Maréchal Juin ZI Vaux
le Pénil 77000 MELUN

A la requête de SCP ANGEL HAZANE-DUVAL, Mandataire Judiciaire

Nommé à cette fonction par jugement du Tribunal de Commerce de MELUN
En date du 25/03/2026

.....
NOTE PREALABLE
.....

Dès réception de la mission d'inventaire, un courrier invitant le responsable de la Société ou l'artisan,
X à entrer en relation avec notre étude a été adressé le 30/03/2026, et nous avons tenté de le joindre
téléphoniquement

X Le responsable a pris rendez-vous avec nous.

X L'inventaire a été dressé le 14/04/2026

X En sa présence

O Sans sa collaboration

O Faute de réponse, nous nous sommes rendus sur les lieux d'inventaire et au siège social pour le
rencontrer. A défaut, nous avons laissé une carte de passage. Nous avons relevé nos investigations
le 13/04/2026 sans succès.

O Le responsable a été invité à signer **une feuille déclarative** l'avisant de nous communiquer toutes
informations ou dossier utiles en sa possession notamment au sujet des matériels faisant l'objet de
clause de réserve de propriété, de contrats de location, de leasing ou de prêts et plus généralement
appartenant à des tiers ; et de la présence de déchets polluants présentant des dangers pour
l'environnement ou de l'exploitation d'un site relevant de la législation sur les installations classées.

O Voir note(s) complémentaire(s) ou photographie(s) à la fin de l'inventaire exposant certaines
précisions utiles

ETAT DESCRIPTIF ET ESTIMATIF DES FACULTES
MOBILIERES DEPENDANT de la LIQUIDATION JUDICIAIRE
SIMPLIFIÉE
SAS JMS EVENT

Je soussigné, Maître Matthias JAKOBOWICZ, Commissaire-Priseur, certifié sincère et véritable le présent état, comportant 16 pages, et s'élevant à la somme de :

En valeur d'exploitation : **QUATRE MILLE CINQUANTE EUROS.**

En date du 13/04/2026





Valeur d'exploitation : Il s'agit de la valeur de reprise sur le site des actifs mobiliers pour un candidat repreneur qui remettrait en route immédiatement l'exploitation. Il ne s'agit donc pas de la valeur comptable. Cette estimation doit obligatoirement être utilisée dans le cadre d'une cession de gré à gré par le Juge Commissaire de l'ensemble ou d'une partie des moyens de production.




NOS DEMARCHES :

Le tribunal de commerce de MELUN a prononcé la liquidation judiciaire simplifiée de la SAS JMS EVENT en date du 25 mars 2026.

Nous avons réceptionné le dossier le 30 mars 2026 et adressé un courrier de convocation au dirigeant. Ce dernier a pris attache avec notre étude et nous avons fixé le rendez-vous d'inventaire au 13 avril 2026.

MATERIEL DE BUREAU	Exploitation
<p>Caisse tactile avec tiroir caisse et système d'alarme (Déclaré en location PREFILOLOC)</p> 	MEMOIRE
<p>Lecteur cartes bancaires INGENICO (Déclaré en location CREDIT AGRICOLE)</p> 	MEMOIRE
TOTAL MATERIEL DE BUREAU	MEMOIRE
MATERIEL D'EXPLOITATION	Exploitation

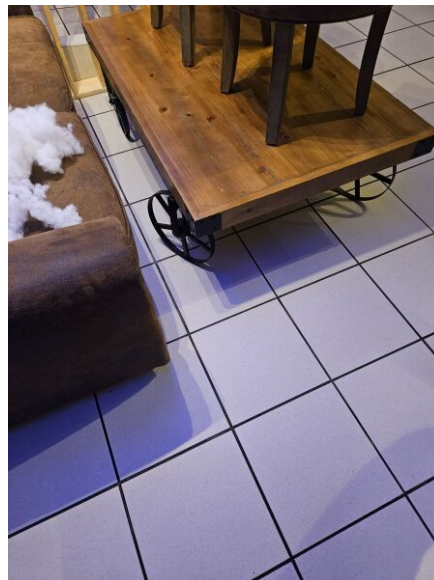
MATERIEL D'EXPLOITATION	Exploitation
<p>Lave-verres panier carré GGM GASTRO</p> 	400
<p>Machine à glaçons grand modèle sans marque apparente</p> 	500

MATERIEL D'EXPLOITATION	Exploitation
<p data-bbox="113 185 312 219">Broyeur à glaces</p> 	300
<p data-bbox="113 851 1278 884">Machine à café deux groupes CONTI et moulin à café SILENCE (Déclaré appartenir au fournisseur)</p>  	MEMOIRE



MATERIEL D'EXPLOITATION**Exploitation**Pompe à bière trois becs et deux pompes à bière un bec (**Déclaré appartenir à FRANCE BOISSONS**)

MEMOIRE

Canapé en simili cuir deux places et une table basse



200

MATERIEL D'EXPLOITATION	Exploitation
<p data-bbox="113 185 336 215">Dix chaises hautes</p> 	200
<p data-bbox="113 853 296 882">Trois tonneaux</p> 	120

MATERIEL D'EXPLOITATION

Exploitation

Deux grandes ardoises



150

Cerf décoratif





50

Tour réfrigéré positif inox ouvrant à trois portes et deux tiroirs GGM GASTRO



500

MATERIEL D'EXPLOITATION	Exploitation
<p>Tour réfrigéré inox positif ouvrant à deux portes et saladette sur le dessus GGM GASTRO</p> 	600
<p>Salamandre inox GGM GASTRO</p> 	200
<p>Friteuse inox deux bacs GGM GASTRO (Rappel du fournisseur demandé)</p> 	MEMOIRE
<p>Lot de planches de présentation</p> 	50

MATERIEL D'EXPLOITATION	Exploitation
<p data-bbox="108 181 440 215">Hachoir inox GGM GASTRO</p> 	120
<p data-bbox="108 848 440 882">Plancha inox GGM GASTRO</p> 	400

MATERIEL D'EXPLOITATION**Exploitation**

Lot de deux supports poubelles



60

Lot d'accessoires de cuisine divers



50

MATERIEL D'EXPLOITATION	Exploitation
<p>Bar mobile démonté</p> 	150
Les actifs restants et la licence IV appartiennent à la communauté de commune du provinois	MEMOIRE
TOTAL MATERIEL D'EXPLOITATION	4 050
MATERIEL ROULANT	Exploitation

MATERIEL ROULANT	Exploitation
<p>VP DACIA SANDERO 1.0 TCE 90 CV</p> <p><u>Immatriculation : HB-397-YK</u></p> <p>1ère mise en circulation : 17/02/2025 N° de série : UU1DJF008741017 Puissance : 5 cv - ES Kilométrage : 21 793 kms (Déclaré en location longue durée DIAC LOCATION)</p> 	MEMOIRE
TOTAL MATERIEL ROULANT	MEMOIRE
TOTAL GENERAL	4 050

RECAPITULATIF

RECAPITULATIF INVENTAIRE	Exploitation
TOTAL MATERIEL DE BUREAU	MEMOIRE
TOTAL MATERIEL D'EXPLOITATION	4 050
TOTAL MATERIEL ROULANT	MEMOIRE
TOTAL GENERAL	4 050

*Fait et dressé par Nous, Maître Matthias JAKOBOWICZ,
Commissaire Priseur Judiciaire
à CHENOISE
Le 13 avril 2026.*

Melun, le 14 avril 2026



Matthias JAKOBOWICZ