

INVENTAIRE DESCRIPTIF ET ESTIMATIF DES FACULTES
MOBILIERES APPARTENANT A

SARL LE LOCAL DE MONTIGNY SUR LOING

ET SE TROUVANT A

Avenue de la Gare
77690 MONTIGNY-SUR-LOING

LIQUIDATION JUDICIAIRE SIMPLIFIÉE
DE **SARL LE LOCAL DE MONTIGNY SUR LOING**

Dressé par Maître Matthias JAKOBOWICZ, Commissaire-Priseur, 746 rue du Maréchal Juin ZI Vaux le Pénil 77000 MELUN

A la requête de SCP ANGEL HAZANE-DUVAL, Mandataire Judiciaire

Nommé à cette fonction par jugement du Tribunal de Commerce de MELUN
En date du 2/10/2023

.....
NOTE PREALABLE
.....

Dès réception de la mission d'inventaire, un courrier invitant le responsable de la Société ou l'artisan, X à entrer en relation avec notre étude a été adressé le 4/10/2023, et nous avons tenté de le joindre téléphoniquement

X Le responsable a pris rendez-vous avec nous.

X L'inventaire a été dressé le 13/10/2023

X En sa présence

O Sans sa collaboration

O Faute de réponse, nous nous sommes rendus sur les lieux d'inventaire et au siège social pour le rencontrer. A défaut, nous avons laissé une carte de passage. Nous avons relevé nos investigations le sans succès.

O Le responsable a été invité à signer **une feuille déclarative** l'avisant de nous communiquer toutes informations ou dossier utiles en sa possession notamment au sujet des matériels faisant l'objet de clause de réserve de propriété, de contrats de location, de leasing ou de prêts et plus généralement appartenant à des tiers ; et de la présence de déchets polluants présentant des dangers pour l'environnement ou de l'exploitation d'un site relevant de la législation sur les installations classées.

O Voir note(s) complémentaire(s) ou photographie(s) à la fin de l'inventaire exposant certaines précisions utiles

ETAT DESCRIPTIF ET ESTIMATIF DES FACULTES
MOBILIERES DEPENDANT de la LIQUIDATION JUDICIAIRE
SIMPLIFIÉE
SARL LE LOCAL DE MONTIGNY SUR LOING

Je soussigné, Maître Matthias JAKOBOWICZ, Commissaire-Priseur, certifie sincère et véritable le présent état, comportant 13 pages, et s'élevant à la somme de :

En valeur d'exploitation : **NEUF MILLE SOIXANTE DIX EUROS.**

En date du 13/10/2023






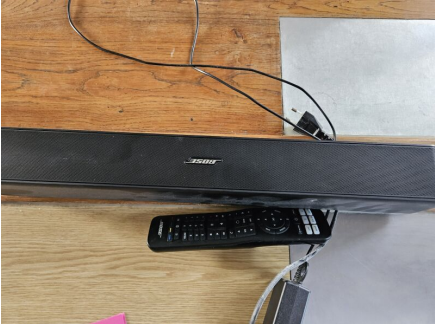
Valeur d'exploitation : Il s'agit de la valeur de reprise sur le site des actifs mobiliers pour un candidat repreneur qui remettrait en route immédiatement l'exploitation. Il ne s'agit donc pas de la valeur comptable. Cette estimation doit obligatoirement être utilisée dans le cadre d'une cession de gré à gré par le Juge Commissaire de l'ensemble ou d'une partie des moyens de production.

NOS DEMARCHES :

Le tribunal de commerce de MELUN a prononcé la liquidation judiciaire simplifiée de la SARL LE LOCAL DE MONTIGNY SUR LOING en date du 2 octobre 2023.

Nous avons réceptionné le dossier le 4 octobre 2023 et adressé un courrier au dirigeant. Ce dernier a pris contact avec notre étude et nous avons fixé le rendez-vous d'inventaire au 13 octobre 2023.

MATERIEL D'EXPLOITATION	Exploitation
<p>Lave-vaisselle SIEMENS IQ 300</p> 	200
<p>Aspirateur ROWENTA Air Force Extrême</p> 	50
<p>Tour réfrigéré vitré positif deux portes groupe intégré sans marque apparente</p> 	300

MATERIEL D'EXPLOITATION	Exploitation
<p data-bbox="113 181 1026 215">Caisse tactile (IPAD - code 160174) avec tiroir-caisse et imprimante de ticket</p> 	300
<p data-bbox="113 848 660 882">Lecteur cartes bancaires INGENICO Move 500</p> 	50
<p data-bbox="113 1516 584 1550">Barre de son BOSE avec télécommande</p> 	150

MATERIEL D'EXPLOITATION	Exploitation
<p>Deux machines à café SAECO LAVAZZA (Déclaré appartenir à FRANCE BOISSONS)</p>  A photograph showing two identical SAECO LAVAZZA coffee machines side-by-side on a grey countertop. The machines are silver and black. A yellow paper is on the counter between them. A sign above the machines reads '© MONTIGNY SUR LOING 01 91 29 07 70'.	MEMOIRE
<p>Pompe à bière (Déclaré appartenir au fournisseur)</p>  A photograph of a Moretti beer dispenser. It is a stainless steel machine with a large glass dome on top containing a beer bottle. The dispenser is on a wooden counter. A sign in the background says 'Les'.	MEMOIRE
<p>Four micro-ondes encastrable sans marque apparente</p>  A photograph of a built-in microwave oven. The microwave is silver and black, integrated into a kitchen cabinet. The door is slightly open, showing the interior. A sign is visible on the right side of the cabinet.	100

MATERIEL D'EXPLOITATION**Exploitation**

Réfrigérateur une porte HOTPOINT



150

Six tables de jardin pliante et 12 chaises assorties



200

MATERIEL D'EXPLOITATION

Exploitation

Armoire réfrigérée vitrée positive ICE SHOP

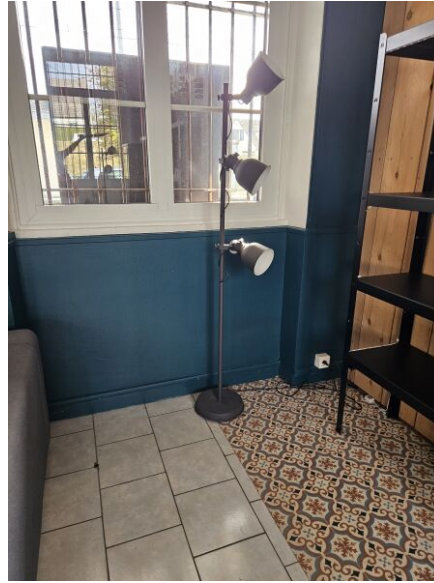


250




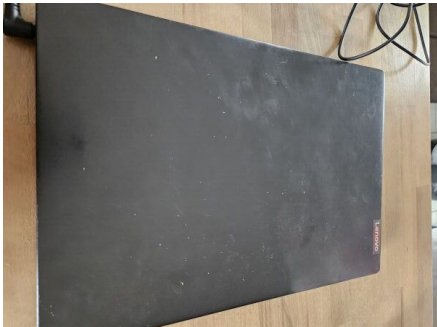
MATERIEL D'EXPLOITATION


Exploitation

Ensemble comprenant une table pliante en bois, deux lampes de parquet, six tabourets hauts et quatre chaises blanches



200

MATERIEL D'EXPLOITATION	Exploitation
<p>Trois canapés tissu (un dans la réserve)</p>  	300
<p>Huit consoles mélaminé bois et un plateau bois environ 2m80</p> 	300
<p>Ordinateur portable LENOVO (contient la comptabilité - reste en possession du gérant)</p> 	MEMOIRE
TOTAL MATERIEL D'EXPLOITATION	2 550
STOCK	Exploitation

STOCK	Exploitation
<p>Stock de boissons, chips et divers</p> 	120
TOTAL STOCK	120
MATERIEL ROULANT	Exploitation
<p>VP CITROEN C4 CACTUS 1.6 BLUE HDI 100 CV</p> <p><u>Immatriculation : DV-354-FQ</u></p> <p>1ère mise en circulation : 26/08/2015 N° de série : VF70BBHY3FE551665 Puissance : 5 cv - GO Kilométrage : kms Observations :</p> 	6 400
TOTAL MATERIEL ROULANT	6 400
TOTAL GENERAL	9 070

RECAPITULATIF

RECAPITULATIF INVENTAIRE	Exploitation
TOTAL MATERIEL D'EXPLOITATION	2 550
TOTAL STOCK	120
TOTAL MATERIEL ROULANT	6 400
TOTAL GENERAL	9 070

*Fait et dressé par Nous, Maître Matthias JAKOBOWICZ,
Commissaire Priseur Judiciaire
à MONTIGNY-SUR-LOING
Le 13 octobre 2023.*

Melun, le 20 octobre 2023



Matthias JAKOBOWICZ