

# Maître Henrika MAASSEN

Commissaire-Priseur judiciaire - Commissaire de Justice



**J4080**

ETAT DESCRIPTIF ET ESTIMATIF  
DES ACTIFS DÉPENDANTS DE LA PROCÉDURE DE

**LIQUIDATION JUDICIAIRE SIMPLIFIÉE**

---

## **SASU TASTY NAAN**

31 RUE SAINT AMBROISE

**77000 MELUN**

**RESTAURATION RAPIDE**

**Dressé le 1er avril 2026 au 31 RUE SAINT AMBROISE**

**En présence de : Monsieur SENABADY EJILA - Gérant - 1 AVENUE AUGUSTE PLAT - 91130 RIS  
ORANGIS**

Jugement du Tribunal de Commerce de Melun en date du 25 février 2026

**Greffe N°: 2026J00 -**

Mandataire judiciaire: Maîtres ANGEL- HAZANE -DUVAL **Réf : 2621253**

Juge Commissaire : RANSON Jean-François

SELAS Henrika MAASSEN

13, chemin de Villemenon 77170 BRIE-COMTE-ROBERT

Tel : 09 81 63 96 52 / Courriel : contact@hm-encheres.fr

# Maître Henrika MAASSEN

Commissaire-Priseur judiciaire - Commissaire de Justice



## REMARQUES PREALABLES

A réception de la lettre de mission envoyée par le mandataire judiciaire, un courrier invitant le responsable de la société ou l'artisan,

à entrer en contact avec notre Etude a été adressée le 27/02/2026, et nous avons tenté de le joindre par téléphone et/ou par E-mail

Le responsable a pris rendez-vous avec notre Etude

L'inventaire a été dressé le  en sa présence  sans sa collaboration

Faute de réponse, nous nous sommes rendus sur les lieux d'inventaire et au siège social pour le rencontrer. A défaut, nous avons laissé un avis de passage

Le responsable a été invité à signer une déclaration sur l'honneur l'avisant de nous communiquer toutes informations utiles concernant des stocks faisant l'objet de clause de réserve de propriété, des contrats de locations, de leasing ou de prêts et plus généralement appartenant à des tiers ; et de la présence de déchets polluants présentant des dangers pour l'environnement ou de l'exploitation d'un site relevant de la législation sur les installations classées.

Le gérant nous a donné son accord par écrit pour vendre les actifs en vente aux enchères publiques.

### VALEUR D'EXPLOITATION

*Il s'agit de la valeur vénale des moyens de production estimés séparément et repris globalement et permettant à une société reprenneuse la remise en route de l'activité. Cette estimation doit être utilisée dans le cadre d'une cession amiable pour une reprise d'exploitation immédiate.*

### VALEUR DE REALISATION

*Il s'agit de la valeur de chaque élément d'actifs (mobilier, matériel, stock, parc automobile...) dans la perspective du démantèlement d'une unité de production dans le cadre d'une vente aux enchères publiques, consécutive à un jugement de liquidation judiciaire.*

### Informations complémentaires :

#### Vente aux enchères -- Préconisation :

La vente aux enchères sur place afin de limiter les frais au maximum.

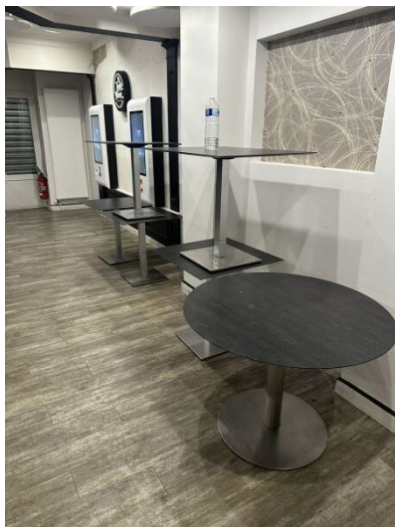
**ATTENTION : Merci de maintenir l'électricité du local afin de pouvoir y accéder et réaliser la vente aux enchères dans les meilleures conditions.**

L'enlèvement rapide des actifs, pour vente ultérieure en salle

L'abandon des actifs dont la réalisation ne couvrira pas les frais occasionnés par leur mise en vente.

SALLE DE RESTAURATION

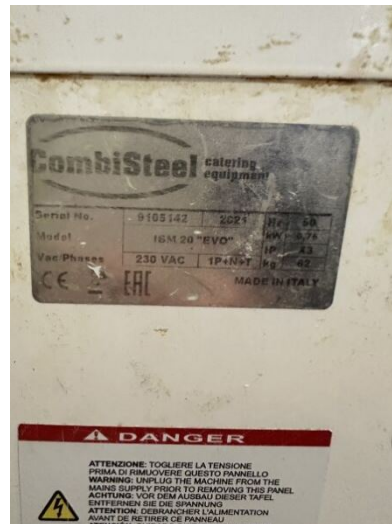
1. Douze tables carrées + trois tables rondes + 29 chaises + 2 banquettes



1 000

CUISINE

2. Pétrin COMBISTEEL 2021



600

3. Plonge en inox + une tablette murale en inox






100

4. Vitrine réfrigérée PEPSI



100

5.	Plonge double bac en inox		200
6.	Tour réfrigéré trois portes THIRODE	100	
7.	Micro-ondes BARTCHER		100
8.	Petite table en inox à deux niveaux		100

9. Table en inox à trois niveaux



100

10. Plancha CASSELIN



20

11. Tour réfrigéré trois portes et demi porte FRIALINOX avec plateau en marbre + saladette COLLIN LUCY



600

12. Petite table en inox



80

13. Gazinière quatre feux AFI avec four intégré



100

14. Table en inox un niveau



80

15. Station de lavage



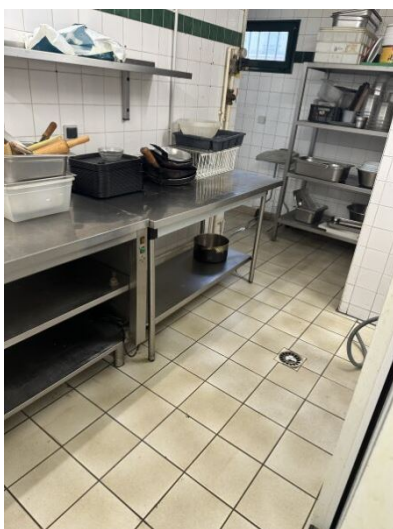
20

16. Table inox deux niveaux



80

17. Table en inox à deux niveaux



100

18. Tablette murale en inox



20

19. Étagère à quatre niveaux en inox



80

20. Ensemble de bacs gastro: poêles, plats ...





300

21. congélateur bahut





100

22.	Etagère murale sans portes 	60
23.	Chambre froide THIRODE 	100
24.	Armoire réfrigérée THIRODE 	200

**SOUS-SOL**

25.	Micro-ondes BARCHER	20
-----	---------------------	----

26.	Trois friteuses		MEMOIRE
27.	Lave verres		MEMOIRE
28.	Machine à glaçons		MEMOIRE
29.	Machine à glaçons		MEMOIRE

30.	Four et support en inox 	100
31.	Plonge en inox 	20
<b>TOTAL MOBILIER ET MATÉRIEL D'EXPLOITATION</b>		<b>4 480</b>

MATÉRIEL EN LOCATION	Exploitation
<p>32. Deux bornes  <b>Contrat de location non transmis par le gérant</b></p> <div style="display: flex; justify-content: space-around;">  </div>	MEMOIRE
<p>33. Caisse enregistreuse + douchette  <b>Contrat de location non transmis par le gérant</b></p> <div style="text-align: center;">  </div>	MEMOIRE
<p>34. Deux écrans  <b>Contrat de location non transmis par le gérant</b></p> <div style="display: flex; justify-content: space-around;">   </div>	MEMOIRE

<b>MATÉRIEL EN LOCATION</b>		<b>Exploitation</b>
35.	<p>Deux imprimantes  <b>Contrat de location non transmis par le gérant</b></p> <div style="display: flex; justify-content: space-around;">   </div>	MEMOIRE
<b>TOTAL MATÉRIEL EN LOCATION</b>		<b>MEMOIRE</b>
<b>TOTAL GENERAL</b>		<b>4 480</b>

---

## RECAPITULATIF

---

	<b>Exploitation</b>
<b>TOTAL MOBILIER ET MATÉRIEL D'EXPLOITATION</b>	<b>4 480</b>
<b>TOTAL MATÉRIEL EN LOCATION</b>	<b>MEMOIRE</b>
<b>TOTAL GENERAL</b>	<b>4 480</b>

*Fait et dressé par Nous, Maître Henrika MAASSEN,  
Commissaire-Priseur judiciaire - Commissaire de Justice  
à MELUN  
Le 1er avril 2026.*

Brie-Comte-Robert, le 3 avril 2026



Maître Henrika MAASSEN